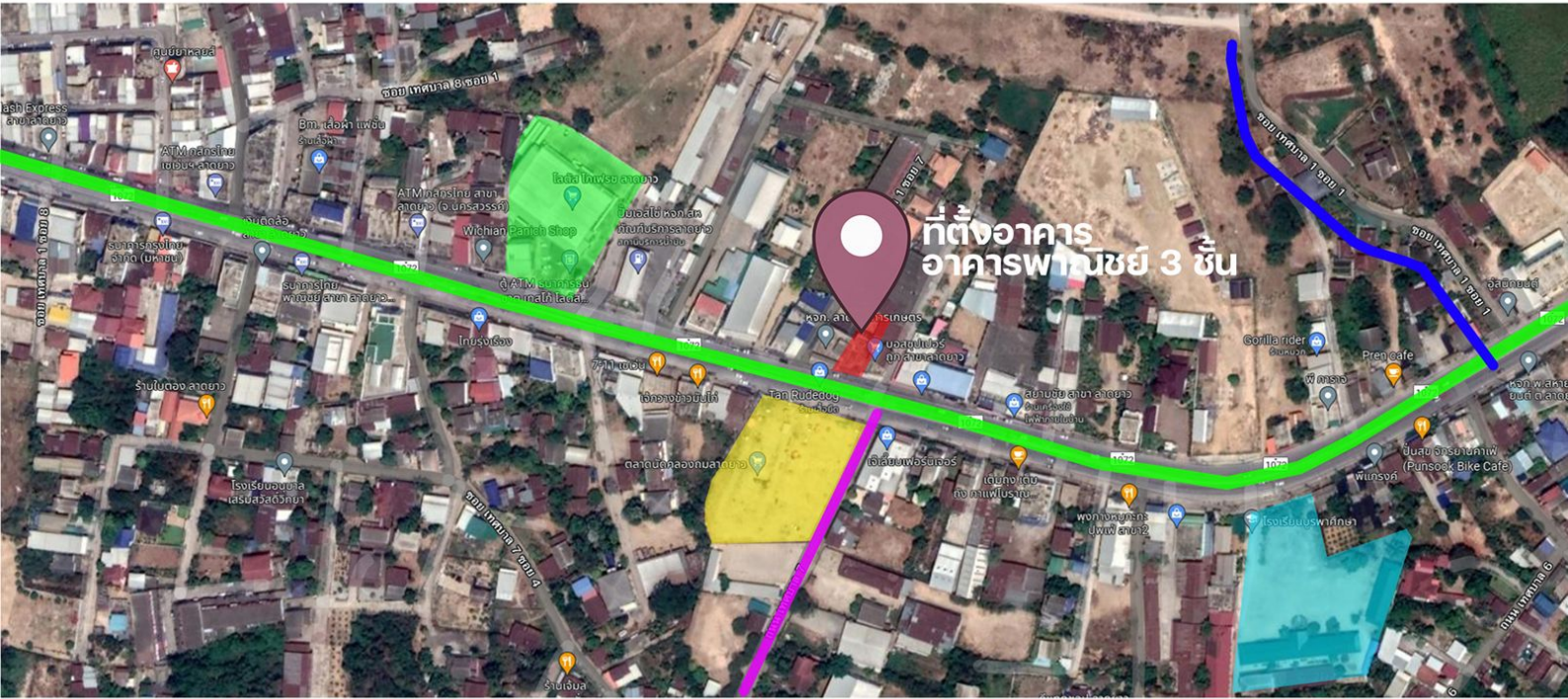


ข้อมูลริบทโดยรอบ (แบบแบ่งขาย)

สถานที่สำคัญในรัศมีไม่เกิน 1 กิโลเมตรจากที่ตั้งอาคาร



ตัวอาคารที่แบ่งขาย



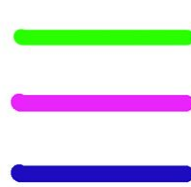
โรงเรียนบูรพาศึกษา



ตลาดคลองลมลาดยาว



เทสโก้โลตัส ลาดยาว



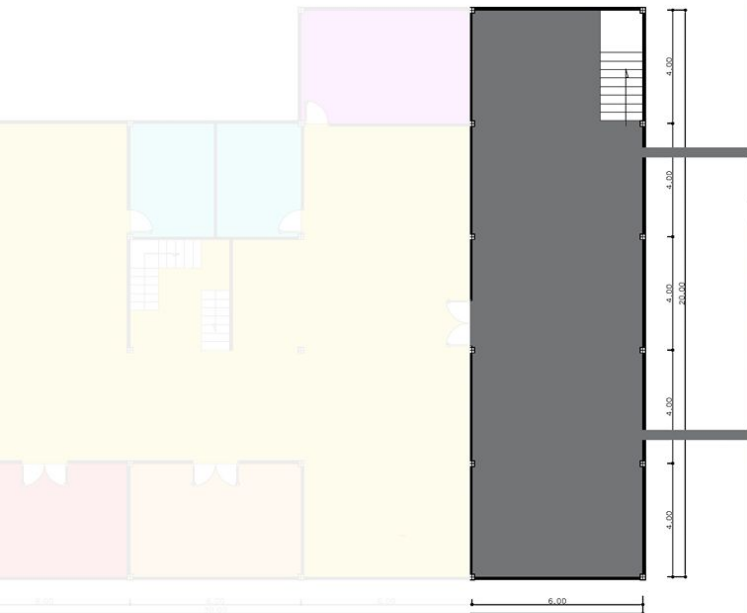
ถนน ลาดยาว-หนองแขม
ถนน หลวงพามาเลข 1072

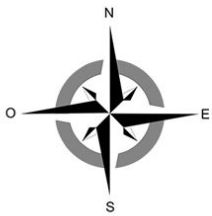
ถนนซอย เชื่อมกับถนน 3013
ถนน ซอยเทศบาล 7

ถนนซอย เชื่อมกับถนน 1001
ถนน ซอยเทศบาล 1 ซอย 1

ข้อมูลอาคาร (แบบแบ่งขาย)

อาคารพาณิชย์ 3 ชั้น ชั้นที่ 2 (ครึ่งอาคาร)





ศักยภาพของที่ดิน (แบบแบ่งขาย)

วิเคราะห์ศักยภาพที่ดิน ข้อดี-ข้อเสีย



สาธารณูปโภค



ประปา



ไฟฟ้า



มีทางระบายน้ำ
สาธารณะ

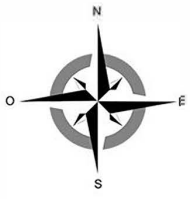
ถนนที่ตัดผ่าน (na.1072)



ถนนคอนกรีตลาดยาง กว้าง 13 เมตร
(ถนนข้างละ 6 เมตร มีเกาะกลางถนน 1 เมตร)

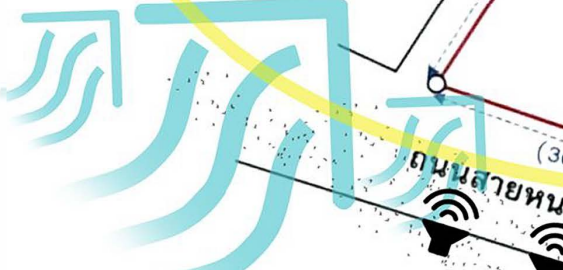
“ข้อดี” ของพื้นที่

- อยู่ **ภายในตัวเมืองลาดยาว** ทำให้สะดวกสบายและราคาประเมินขึ้นต่อเนื่อง
- **อยู่หน้าตลาด** คลองถมเพียงข้ามถนน ซึ่งทำให้สามารถประกอบกิจการได้หลายอย่าง
- **อาคารตั้งอยู่ในถนนเส้นหลัก** จากตัวเมืองนครสวรรค์-ลาดยาว
- อยู่ในพื้นที่อำเภอลาดยาวซึ่งเป็น **หัวเมืองอำเภอ** ซึ่งเป็นจุดรวมก่อนจะกระจายไปยังชุมชนต่างๆ ที่ต้องผ่านอำเภอลาดยาวก่อน เช่น ศาลเจ้าไก่อ่ต๋อ แม่วงศ์ คลองลาน
- **มีรถประจำทางผ่าน**



ข้อมูลของที่ดิน (แบบแบ่งขาย)

ขนาด ทิศทางแดด ลม ถนน สิ่งต่างๆในพื้นที่

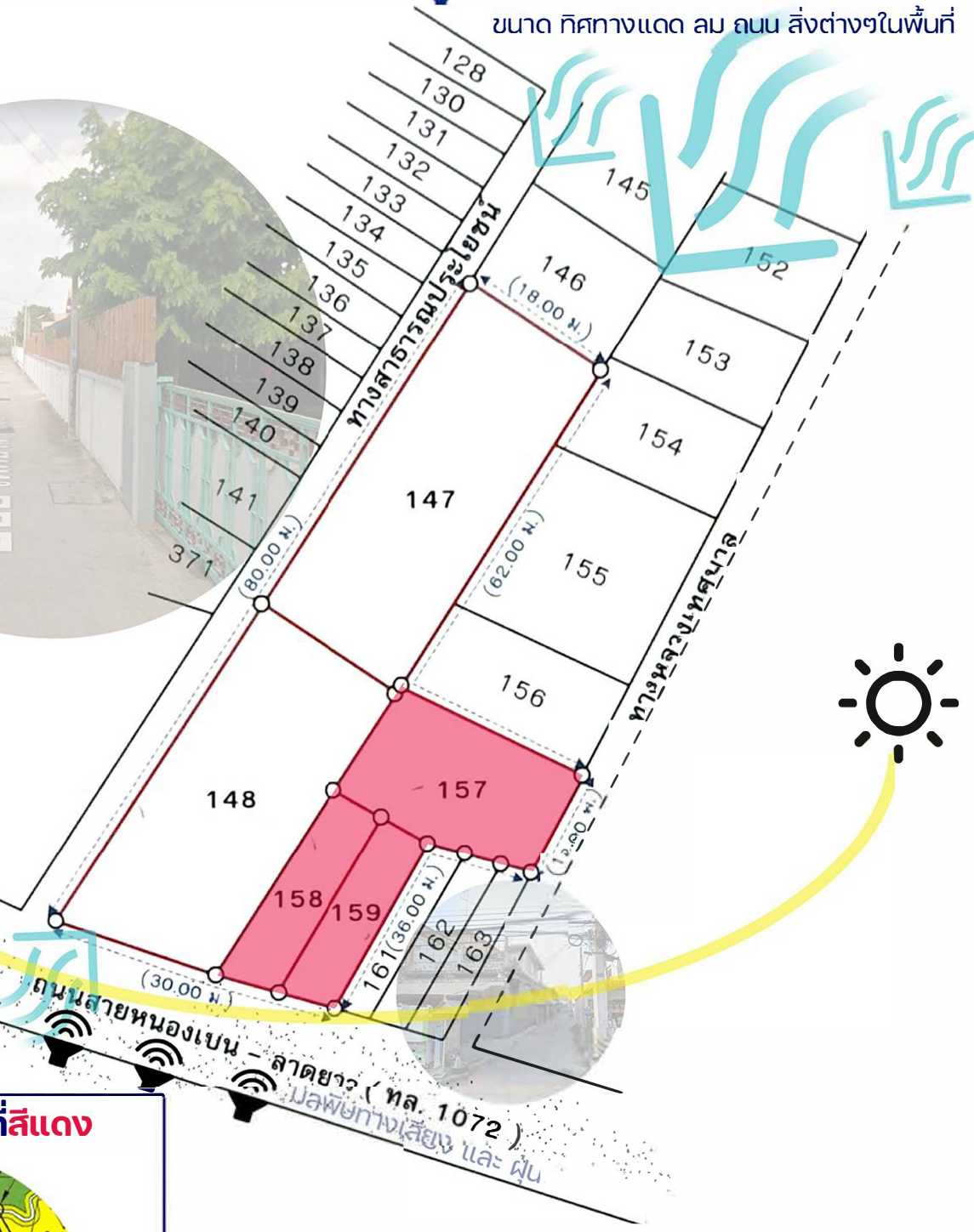


ที่ดินตั้งอยู่ในพื้นที่สีแดง

พื้นที่สีเหลืองสามารถสร้างอะไรได้ **พาณิชย์กรรม**

- อาคารที่อยู่อาศัย
- อาคารพาณิชย์
- สถานบริการ
- โรงมหรสพ
- ตลาด
- สถานสงเคราะห์/รับเลี้ยง
- สถานศึกษาที่ระดับต่ำกว่าอุดมศึกษาและอาชีวะ
- อาคารสถานพยาบาล เป็นต้น

* (ทั้งนี้ต้องว่าด้วยกฎหมายควบคุมอาคารของแต่ละประเภท)



เนื้อที่รวมทั้งหมด 1 งาน 35.7 ตารางวา

- 157 เนื้อที่ 71.8 ตารางวา (เป็นโรงจอดรถและที่ว่าง)
- 158 เนื้อที่ 30.4 ตารางวา (เป็นอาคาร)
- 159 เนื้อที่ 33.5 ตารางวา (เป็นอาคาร)

ต.ลาดยาว อ.ลาดยาว จ.นครสวรรค์

รวม 3 โฉนด